



## **Rohbau-Haus**

Bodenplatte • Außenwände • Innenwände Stahlbetontreppe  
• Balkon 10m<sup>2</sup>

**105.900,00**

## **Ausbau-Haus**

Rohbau-Haus • Dachstuhl • Dacheindeckung  
Fenster/Balkontüren • Alu-Haustüre • Außenputz

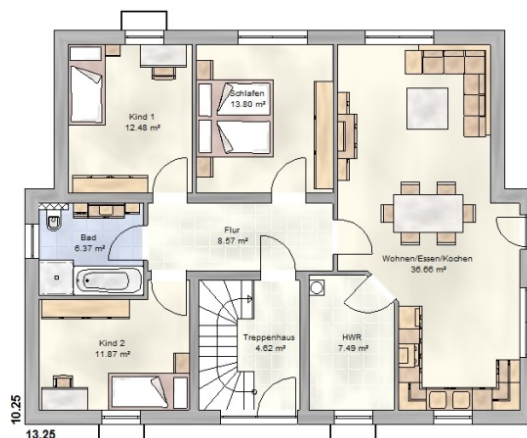
**199.900,00**

## **Schlüsselfertig**

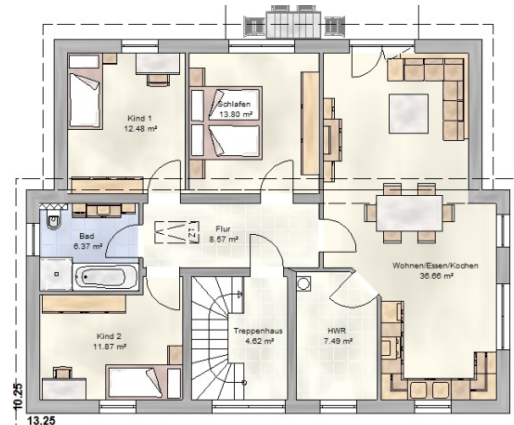
200m<sup>2</sup> Wohn-/Nettogrundfläche • 4-Zimmer je Etage  
2 Vollgeschosse • Dachneigung 18°

**295. 900,00**

### **ERDGESCHOSS**



### **DACHGESCHOSS**



### **Bei Wäller-Haus können Sie Ihrem Bauvorhaben gelassen entgegen sehen!**

Zur Philosophie von Wäller-Haus gehört eine partnerschaftliche Zusammenarbeit mit unseren Bauherren. Wünsche und Anregungen werden vor und während der Bauphase berücksichtigt. Wäller-Haus plant und baut individuell zu einem vernünftigen Preis. Egal ob Sie ein KfW-Haus, ein Passivhaus oder einfach nur ein sehr gut gedämmtes Massivhaus bevorzugen. Durch die Poroton-Ziegelbauweise hat ein Wäller-Haus ein nahezu perfektes Raumklima. Wäller-Haus ist Garant für zügiges und wärmebrückenfreies Bauen. Das Wäller-Haus bietet hohe Dämmwerte und niedrige Heizkosten – Im Sommer schön kühl, im Winter angenehm warm. **Bei Wäller-Haus erhalten Architektenleistung und Baumanagement aus einer Hand!**