

TWIN 110 SD

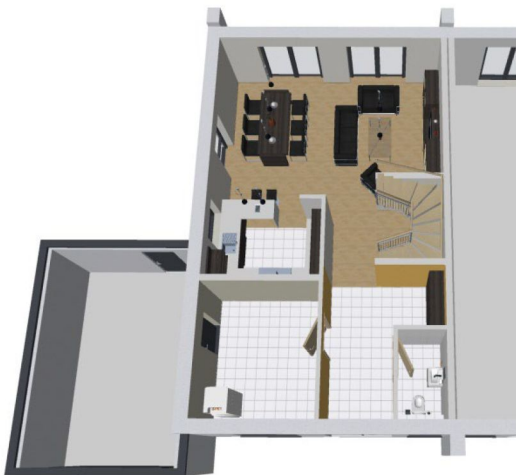
Ausstattung „Green-Line“



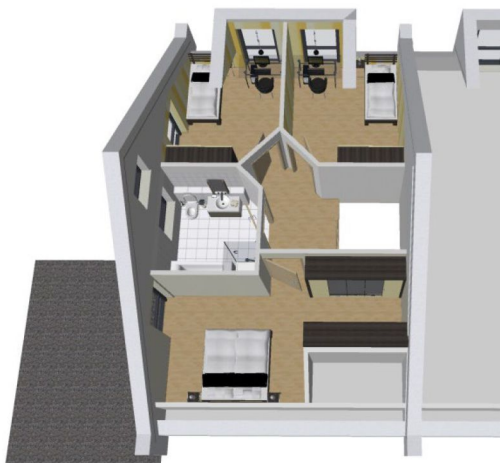
WÄLLER-Haus GmbH
Planungsbüro & Baumanagement



ERDGESCHOSS



DACHGESCHOSS



Maße:

- Außenmaße: 7.00m x 11.50m
- Wohnfläche: 111m²
- Nettogrundfläche: 124m²
- Dachneigung 38°
- 1-Vollgeschoss / Kniestock 50cm

Effizienzhaus:

- 5-Phasen TÜV-Prüfung
- Blower-Door-Test
- Gedämmte Bodenplatte
- Dezentrale Lüftungsanlage
- Luftwasser-Wärmepumpe
- Fußbodenheizung

Außengestaltung:

- Monolithische Ziegelwand U-Wert 0.08 W/m²K
- Dacheindeckung mit Betondachsteinen
- Aluminium-Haustüre mit 5-fach Verriegelung
- Fenster/Balkontüren mit 3-fach Verglasung
- Fassade mit 3mm Scheibenputz

Innenausstattung:

- Geberit Renova Plan Sanitäröbekte
- Hans Grohe Badarmaturen
- Hochwertige Innentüren
- Busch + Jäger Schalterprogramm
- Rollläden mit elektrischem Antrieb
- Massivholztreppe

Individualität:

- Individuelle Planung ohne Mehrkosten
- Erdarbeiten + Kanalarbeiten auf Wunsch
- Betonfertigteilkeller + Garage auf Wunsch
- Bauantrag/Statik/Wärmeschutz
- Festpreisgarantie